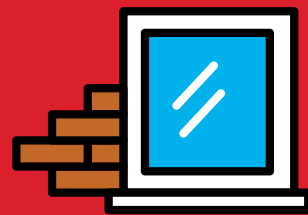


Gevels en daken



Om met plezier te wonen, wilt u uw woning inrichten naar uw eigen smaak. Misschien wilt u ook veranderingen aanbrengen. Zoals het plaatsen van nieuwe deuren of ramen in de gevel of het dak. In dit Klusadvies informeren wij u over de spelregels van Woonpunt, zodat de kwaliteit van uw woning behouden blijft. Door de aanwijzingen op te volgen, bespaart u tijd en kosten voor een toekomstige verhuizing. Zo komt u straks niet voor verrassingen te staan.

Spelregels voor kozijnen, deuren en ramen

Voordeuren mogen niet vervangen worden. Laat nieuwe kozijnen maken door een timmerfabriek in hardhout, bij voorkeur met FSC-keurmerk.

Lever een werktekening aan bij uw aanvraag om toestemming voor het plaatsen van nieuwe buitenkozijnen, puien, deuren, ramen of panelen. Geef daarop duidelijk aan:

- **type en aantal puien of kozijnen**
- **materiaal en kwaliteit**
- **conservering en afwerklaag**
- **afmetingen**
- **bewegende delen en hun bewegingsspecificatie**
- **profieltypen**
- **aansluitingen aan de omringende bouwkundige constructies**
- **toe te passen hang- en sluitwerk met beslag.**

Zorg ervoor dat alle elementen worden opgeleverd met garantie van het Garantiefonds Timmerwerk en met de volgende certificaten:

- **KOMO Certificaat Timmerwerk;**
- **KOMO Attest met Certificaat Gevelvullende Elementen.**



En verder..

- Gebruik voor buitendeuren ook hardhout.
- Pas inbraakwerend hang- en sluitwerk toe.
- Zorg ervoor dat onderdorpels bij deuren uitgevoerd zijn in hardsteen of kunststeen.
- Hanteer alleen standaard deurbreedten, dit met het oog op vervanging in de toekomst.

Belangrijke informatie vooraf

Woonpunt vindt dat de woningen aan de buitenkant technisch goed in orde moeten zijn. Daarom willen we dat alle werkzaamheden professioneel uitgevoerd worden en dat u zich houdt aan de opgegeven materiaalspecificaties. Worden deze niet specifiek genoemd, gebruikt u dan deugdelijk en professioneel materiaal. Vergeet niet te checken op www.omgevingsloket.nl of u een omgevingsvergunning nodig heeft.

Onderhoud en aansprakelijkheid

- Zorg ervoor dat nieuwe kozijnen worden afgelakt in dezelfde kleur als de bestaande kozijnen.
- U bent zelf verantwoordelijk voor het onderhouden, schilderen, herstellen, repareren of vervangen van de kozijnen, deuren of ramen die u zelf heeft aangebracht.

Spelregels voor dakramen

- U mag alleen een dakraam plaatsen in de achtergevel, aan de voor- of zijgevel is dit niet toegestaan.
- Kies bij voorkeur voor het merk Velux, dit met het oog op vervanging op termijn.
- Gebruik voor de aansluiting op de dakbedekking alleen de bijgeleverde aansluithulpstukken.
- Neem voor het maken van een uitsparing in het dak (doorzagen dakbalk) altijd eerst contact op met Woonpunt.

Belangrijke informatie vooraf

Heeft u een woning van vóór 1994? Dan kan het zijn dat het dakbeschot asbest bevat. Daarin mag niet geboord of gezaagd worden, dus u kunt in dat geval geen dakraam plaatsen. Raadpleeg onze folder 'Asbest in en om uw woning'.

Onderhoud en aansprakelijkheid

- U bent zelf verantwoordelijk voor het herstellen, repareren of vervangen van het dakraam dat u zelf heeft aangebracht.
- Eventuele gevolgschade komt voor uw rekening.

Handig om te weten

- Er zijn uitzet tuimelvensters die volledig naar buiten draaien en aan de onderkant bediend kunnen worden. Dit heeft als voordeel dat u er altijd makkelijk bij kunt.
- Op de websites van de grote bouwmarkten vindt u tips en filmpjes over de uitvoering van een klus.

Wat als u gaat verhuizen?

Sommige veranderingen aan gevels en daken mogen blijven zitten of ter overname worden aangeboden. Maar alleen als deze zijn uitgevoerd volgens de door Woonpunt verstrekte goedkeuring en voorzien van de benodigde vergunningen en keuringsdocumenten. Bij verhuizing controleert onze opzichter of de werkzaamheden goed zijn uitgevoerd

Meer informatie

Wilt u meer weten, bezoek dan onze website of neem contact op met Woonpunt. Onze medewerkers informeren u graag verder. Zij zijn bereikbaar van maandag tot en met donderdag van 08.30 tot 17.00 uur en vrijdag van 08.30 tot 13.00 uur.

088 - 050 60 70
info@woonpunt.nl
www.woonpunt.nl

W O O N P U N T

